

にしめや 社協だより NSD

3 2017
月号



目次

- 1 ページ
シニアレクリエーション大会
- 2 ページ
お知らせ
- 3 ページ
活動の様子を紹介
- 4 ページ
お知らせ

子どもたちの応援を力に

編集・発行

社会福祉法人西目屋村社会福祉協議会
〒036-1411 西目屋村大字田代字稲元144
TEL 0172-85-2255 FAX 0172-85-2265
E-mail nishishakyo@wine.ocn.ne.jp

1月11日（水）に西目屋村中央公民館で「第12回シニアレクリエーション大会」を行い、65歳以上の方30名と児童クラブの子どもたち13名がスカッドボールやペットボトルボウリング等のスポーツを通して交流しました。

また地域おこし協力隊らがスタッフとして参加し、イベントを盛り上げてくれました。

功績が称えられました

～第10回社会福祉協議会地域福祉活動推進会議～



津軽広域社協の柳田会長より
賞状を受ける米澤氏

2月10日(金)、南田温泉ホテルアップルランドを会場に、第10回社会福祉協議会地域福祉活動推進会議が開催されました。

西目屋村社会福祉協議会から3名が、社協役職員・関係団体役職員として福祉増進に寄与された功績を称えられ、「津軽広域社会福祉協議会連絡協議会会長表彰」を受賞されました。

受賞者は以下の通りです。おめでとうございます。(敬称略)

・澤田 美一 ・米澤 勝義 ・西澤 洋子

お知らせ

教育支援資金の貸し付け～生活福祉資金～

低所得者世帯を対象に、青森県社会福祉協議会が審査・資金貸付を行い、市町村社会福祉協議会が相談・受付等の窓口となっています。

教育資金でお困りの方は、西目屋村社会福祉協議会へご相談ください。(TEL 85-2255)

資金の種類・目的	貸付限度額	償還期間
●教育支援費 高等学校、大学又は高等専門学校に 就学するために必要な経費	・ 高校 月3.5万円以内 ・ 高専 月 6万円以内 ・ 短大 月 6万円以内 ・ 大学 月6.5万円以内	20年以内
●就学支度費 高等学校、大学又は高等専門学校へ の入学に際し必要な経費	・ 50万円以内	

※償還期間は、据置期間(卒業後6ヶ月以内)経過後の期間です。

Event & Photo



活動の様子を紹介します!!

大豆のちからをスイーツ

～スキルアップスクール (料理教室)～



クレープ作りに挑戦中

2月10日(金)に、西目屋村中央公民館で料理教室を行い、7名の参加がありました。

メニューは「豆乳クレープ」と「おからチュロス」で、話題の目屋豆腐を作る過程で出来た「豆乳」と「おから」を材料にしています。

はじめに、村の管理栄養士である熊澤さんから大豆の栄養素や効果等のお話があり、たいへん優れた食材であると説明がありました。

その後の調理は各自協力しながら進めていき、順調に完成しました。参加者らは「初めて作ったけどおいしい」、「普通に作るよりもヘルシーだし、家でも簡単に作れるレシピだ」と喜んでいました。

大勢で短時間

～雪かきボランティア活動～

2月11日(土)の午前に、村内の住居2軒で雪かきボランティア活動を行いました。

参加者を募ったところ、村民の方と白神公社、白神ツアーや役場職員ら計11名の協力がありました。

今回の活動内容は、屋根から落ちた雪で一階部分が埋まり、窓を塞いでいる場所を掘り下げる作業でした。

かなりの深さと範囲でしたが、人数が多いので1軒を1時間程で終わることができました。

雪かきは大変な作業ですが、協力すれば一人当たりの負担は軽くなり、早く終わることができます。地域で困っている人は地域のみんで助け合いましょう。

ボランティアの参加協力者は随時募集しておりますので、ぜひご協力ください!



1時間でこんなに...



青森県知事許可番号 (一般-15 第200220号)
(土木一式工事・とび・土工・コンクリート工事)

(株)クワタ開発

代表 桑田 定信

〒036-1413

中津軽郡西目屋村大字大秋字都谷森94-2
電話・FAX 0172-85-2186

労働大臣認定一級印章彫刻技能士
あらゆる印鑑・ゴム印のエキスパート



太田印房

〒036-8021 弘前市和徳町212 ☎(0172)32-7666(代)
FAX・フリーダイヤル 0120-32-7672
E-mail: otainbou@infoaomori.ne.jp
ホームページ http://www.ota-hanko.com/

太田印房 | 検索

**西目屋村
建築業職人組合**

組合長 前山 秋雄
副組合長 米澤 勝義
成田 昇

〒036-1411

青森県中津軽郡西目屋村田代字稲元144
(西目屋村商工会内)

TEL 0172-85-2828

さまざまな情報を発信します!

Information

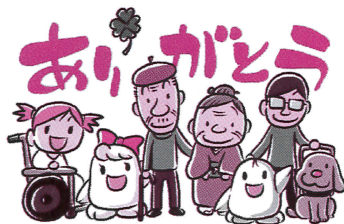
赤い羽根共同募金運動 結果報告
～ご協力ありがとうございます～

募金総額 **443,633円**

- ・戸別募金 (7地区会)
- ・学校募金 (1校)
- ・職域募金 (3か所)
- ・募金箱 (9か所)
- ・その他募金

赤い羽根共同募金は、一旦、青森県共同募金会に送られ、翌年度の福祉活動へ助成されます。西目屋村で集まった募金の約70%が西目屋村の福祉活動へ助成されます。

多くの皆様のご協力、心から感謝申し上げます。



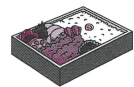
お弁当配達、利用しませんか!?
～配食サービス事業～



利用者宅へ配達時の様子

お弁当をご自宅までお届けします。
たまに自分で作ったものじゃないのが食べたい方、雪かきで疲れて作りたくないなどの方はぜひご利用ください。

お試しに1食、食べてみませんか!?



▽配達日時 毎週 水、木曜日 10:30～12:30

▽料 金 1食400円 (配達料込)

▽対 象 者 ①ひとり暮らし高齢者
②65歳以上のみの世帯
③心身の障害により買い物や調理ができない方

▽申込み・お問合せ

西目屋村社会福祉協議会 TEL 85-2255

編集後記

2月に開催された「ニシメヤ冬フェスティバル」に行ってきました。巨大滑り台は文字どおり巨大でした。おそらく県内ではトップクラスの高さと距離だったと思います!

そして夜はLEDのライトで幻想的な空間になっていましたよー。

[ペットボトル点灯中]



西目屋村建設協会

会長 三上 慶藏

〒036-1411
西目屋村大字田代字神田310-3
TEL 0172-85-3137
FAX 0172-85-3138



宿泊・日帰宴会・仕出し

ホテルと温泉リゾート

ブナの里 **白神館**

TEL. 0172-85-3011

〒036-1411 青森県中津軽郡西目屋村田代字神田60-1
◎お問い合わせ・ご予約は ブナの里白神館迄

株式会社 **津軽事務機**

代表取締役 三橋 一 晃

〒036-8066 弘前市大字向外瀬字豊田357番地1
TEL(0172)32-1919 FAX(0172)35-8984

●シャープOA機器 ●各社パソコン
●シャープ家電品 ●事務用品

アフターサービスは
おまかせ!

鮮魚・青果



山檜山商店

代表 檜山 一 男

青森県中津軽郡西目屋村大字村市字稲葉116
電話・FAX (0172) 85-2202